



PROSINEC 2015

# MILEVSKÝ ZPRAVODAJ

Vážení spoluobčané, milí přátelé,  
dovolte mi, abych Vám jménem všech zaměstnanců městského úřadu v Milevsku  
popřál k nadcházejícímu adventnímu období hodně klidu a pohody,  
krásné Vánoce a do nového roku hodně zdraví a dobré nálady.

Ivan Radosta, starosta města



## KAM V MILEVSKU O ADVENTU A VÁNOCÍCH?

### MIKULÁŠSKÁ NA LEDĚ

čtvrtek 3. 12. od 16 hodin – zimní stadion

### VÁNOČNÍ JARMARK ŘEMESEL

neděle 6. 12. od 9 hodin – Milevské muzeum

### ČESKO ZPÍVÁ KOLEDY

středa 9. 12. od 18 hodin – amfiteátr DK

### VÁNOČNÍ TRHY

neděle 13. 12. od 8.30 hodin – DK Milevsko

### VÁNOČNÍ SETKÁNÍ PRO RODIČE S DĚTMI

úterý 15. 12. od 16.30 hodin – centrum Milísek

### VÁNOČNÍ TRHY A DÍLNIČKY

středa 16. 12. od 15 hodin – 2. ZŠ Milevsko

### VÁNOČNÍ KONCERT

čtvrtek 17. 12. od 17.00 – sál ZUŠ

### VÁNOČNÍ KONCERT

**JAKUBA SMOLÍKA S MILEVSKÝM  
DĚTSKÝM SBOREM**

sobota 19. 12. od 19 hodin – DK Milevsko

### PEČEME VÁNOČKY

pondělí 21. 12. od 13 hodin – Klub Fanouš

### VÁNOCE KLEPOU NA DVEŘE

středa 23. 12. od 8 hodin – knihovna

### VÁNOČNÍ PASTÝŘSKÉ TROUBENÍ

čtvrtek 24. 12. od 17 hodin – nám. E. Beneše

### PŮLNOČNÍ BOHOSLUŽBA

čtvrtek 24. 12. od 23 hodin – v klášteře

### NOVOROČNÍ VYCHÁZKA DO OKOLÍ MILEVSKA

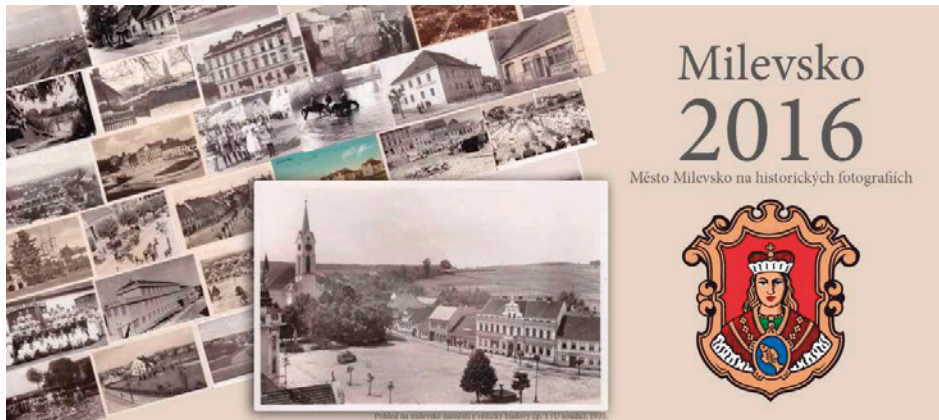
pátek 1. 1. 2016 od 14 hodin – od Sokolovny

### NOVOROČNÍ OHŇOSTROJ

pátek 1. 1. 2016 od 17 hodin – nám. E. Beneše

## Novoroční ohňostroj čeká změna

Již několik let se na Nový rok koná na náměstí E. Beneše v Milevsku ohňostroj. Na městský úřad se obracelo stále více občanů města s dotazem, proč se ohňostroj nedělá v odpoledních hodinách. Byly to převážně rodiny s menšími dětmi a starší spoluobčané. Na začátku letošního roku proto na webových stránkách města Milevska proběhla anketa, kde se mohli lidé vyjádřit, zda si přejí ohňostroj zachovat ve stávajícím čase, nebo ho posunout na Silvestra odpoledne či na Nový rok odpoledne. Celkem se do ankety zapojilo 451 lidí a většina z nich si přála, aby se ohňostroj konal na Nový rok odpoledne. Rada města proto na svém jednání rozhodla tomuto přání vyhovět, aby si tuto nevšední podívanou mohlo užít co nejvíce našich spoluobčanů. Na ohňostroj se tedy můžete těšit od 17 hodin v pátek 1. 1. 2016.



Milevsko  
2016

Město Milevsko na historických fotografiích



**STOLNÍ KALENDÁŘ HISTORICKÝCH FOTOGRAFIÍ MILEVSKA**  
Zakoupíte v infocentru, domě kultury a muzeu v Milevsku.

### VEŘEJNÉ ZASEDÁNÍ ZASTUPITELSTVA MĚSTA

se koná ve středu 16. prosince od 17 hodin ve velkém sále domu kultury.



### TRADIČNÍ MIKULÁŠSKÁ NADÍLKA NA NÁMĚSTÍ E. BENEŠE

se koná v sobotu 5. prosince 2015 od 17 hodin.



# Informace z jednání Zastupitelstva a Rady města Milevska

**ZASTUPITELSTVO MĚSTA NA SVÉM PĚTIHODINOVÉM 10. ZASEDÁNÍ 4. 11. 2015 PROJEDNALO 23 PŘEDLOŽENÝCH ZÁLEŽITOSTÍ A MEZI JINÝM ROZHODLO:**

- **Rozpočtový výhled** – zastupitelé schválili rozpočtový výhled na roky 2016–2018. Rozpočtový výhled je nástroj města pro střednědobé plánování vývoje hospodaření. Rozpočtový výhled byl schválen tak, aby zdůraznil potřebu města investovat do rozvoje a údržby majetku. Předpokládá i postupné posilování finanční rezervy.
- **Městská hromadná doprava** – zastupitelstvo schválilo převzetí městské dopravy, která na konci letošního roku přestane být financována z prostředků kraje. Součástí rozhodnutí bylo i snížení ceny jízdného na budoucích

linkách městské dopravy – na 5 Kč.

- **Prodej pozemků střelnice** – zastupitelstvo rozhodlo o prodeji pozemků v areálu střelnice Sportovně střeleckému klubu Milevsko s podmínkou, že bude sloužit ke sportovním účelům. Ve smlouvě je sjednáván také případný zpětný odkup za stejných cenových podmínek jako prodej.
- **Odpis pohledávek** – zastupitelé svým rozhodnutím ukončili několikaletý proces vyřazování pohledávek, vzniklých před rokem 2009 v důsledku evidenčních problémů v oblasti bytového hospodářství.

**RADA MĚSTA SE SEŠLA 11. 11. 2015 NA ZASEDÁNÍ, JEHOŽ HLAVNÍM ZÁMĚREM BYLO PROJEDNAT NÁVRH ROZPOČTU. ROZHODLA TAKTO:**

- **Návrh rozpočtu města na rok 2016** – rada města schválila návrh rozpočtu města na rok 2016 a doporučila zastupitelstvu města jej podpořit. Rozpočet počítá s celkovými příjmy a výdaji ve výši přes 148 mil. Kč, s příjmy v hospodářské činnosti ve výši 28 mil. Kč. Rozpočet je navržen jako vyrovnaný, v hospodářské činnosti předpokládá zisk 3,7 mil. Kč. Na investice a opravy je v rozpočtu města a jeho organizací nasměřováno téměř 44 mil. Kč. Klíčovými investičními akcemi roku 2016 mají být dokončení rekonstrukcí sítí ve Švermové ulici a rekonstrukce teplovodu v oblasti Komenského ulice (tato akce má být částečně financována z úvěru).

VÍCE INFORMACÍ NA [WWW.MILEVSKO-MESTO.CZ](http://WWW.MILEVSKO-MESTO.CZ)

## Rozpočet pro příští rok bude vyrovnaný

Pozdní podzimní dny jsou pro město sezónou rozpočtů a někdy velmi urputných jednání o příštím rozdělení městských peněz. Dny bývají už obvykle chladné, ale na jednáních bývá tu a tam i dost horko. Léto letošního roku bylo mimořádně horké, teď je neobvykle teplý podzim, ale jednání o rozpočtu jsou naopak ne sice úplně „chladná“, ale kupodivu poměrně klidná. Je to patrně tím, že záměry rady města jsou zřetelné a přijatelné pro všechny, kdo pro město pracují. Chceme totiž stále zvyšovat podíl prostředků, které město vynakládá na rozvoj a opravy svého majetku. Chceme také postupně zvyšovat finanční stabilitu města. Proto hledáme a budeme trvale hledat zdroje úspor v provozu města. Víme však, že případné úsporné kroky je nutné dobře připravit i načesovat, aby výsledkem nebyla úspora dosažená na úkor občanů města.

Dalším důvodem pro vcelku poklidný průběh rozpočtových projednávání je to, že zastupitelé ze začátku listopadu už projednali a schválili rozpočtový výhled na roky 2016–2018. Byl také schválen v takové podobě, aby zdůraznil potřebu města investovat do rozvoje a údržby. Vyjádřili se k němu finanční výbor a investiční komise, jejich částečná kritika měla znovu připomenout, že je nutné stále hledat větší a větší prostor pro péči o majetek. Návrh rozpočtu pro rok 2016 tedy beze zbytku vychází právě z předpokladu na první rok tohoto schváleného rozpočtového výhledu.

Rada města schválila návrh rozpočtu města na rok 2016 a doporučila zastupitelstvu města jej v prosinci podpořit. Rozpočet počítá s celkovými příjmy a výdaji ve výši přes 148 mil. Kč, s příjmy v hospodářské činnosti ve výši 28 mil., celkem tedy jde o příjmy ve výši cca 176 miliónů. Rozpočet bude vyrovnaný, navíc v hospodářské činnosti se předpokládá zisk 3,7 mil. Kč. Na investice a opravy je v rozpočtu města a jeho organizací nasměřováno

celkově téměř 44 miliónů korun. Ani to ovšem úplně nepostačuje všem aktuálním a náročným požadavkům, které dosahují téměř 60 miliónů. Byl proto vytvořen seznam zatím nezařazených akcí a určena jejich priorita pro případ, že jejich financování bude v příštím

roce možné.

Návrh rozpočtu ještě projde finančním výborem a investiční komisí. Bude také samozřejmě zveřejněn a jsme připraveni jednat o dalších námětech z řad občanů.

*Mgr. Martin Třeštík, místopředseda*

## Letošní peníze pro kulturu

Městské organizace každoročně usilují o to, aby získaly peníze na své projekty i z jiných zdrojů, než jen z rozpočtu. Jsou to většinou granty ministerstva nebo kraje, určené na podporu kultury a rozvoje cestovního ruchu. V letošním roce jsme byli mimořádně úspěšní, uvádíme přehled všech získaných příspěvků.

### Milevský kraj o.p.s. (granty Jihočeského kraje):

|   |                        |
|---|------------------------|
| Interaktivní prohlídkový okruh města Milevska | 55 000 Kč              |
| Mobilní průvodce regionem Milevsko            | 30 000 Kč              |
| Open Air Musicfest Přeštěnice 2015            | 100 000 Kč + 40 000 Kč |
| Výstava grafika prof. Františka Doubka        | 20 000 Kč              |
| Milevské kulturní léto 2015                   | 35 000 Kč              |

### Dům kultury Milevsko (granty Jihočeského kraje):

|                             |           |
|-----------------------------|-----------|
| Závěsný systém do Galerie M | 25 000 Kč |
| Bienále duchovní hudby      | 20 000 Kč |
| Hudební sklepy              | 20 000 Kč |
| Milevské maškary 2015       | 25 000 Kč |

### Městská knihovna (vše granty Ministerstva kultury):

|  |            |
|--|------------|
| Zlepšení technologického vybavení knihovny                 | 38 000 Kč  |
| Automatizace knihovnických činností regionu Milevsko       | 11 000 Kč  |
| Přechod na formát MARC21, a implementace katalogu OPAC2.0  | 65 000 Kč  |
| Grant Česká knihovna, projekt Nové knihy od českých autorů | 6 000 Kč   |
| Regionální funkce knihoven pro rok 2015 (každoroční)       | 354 000 Kč |

### Milevské muzeum (granty Jihočeského kraje a příspěvky jiných dárců):

|   |  |
|---|--|
| Vydání knihy Válečný deník Bohumila Šímy      | 20 000 Kč + 22 000 Kč (městys Sepekov) |
| Restaurování gotických kalichů ze 14. století | 25 000 Kč                              |
| Nákup bezpečnostní vitríny pro tyto kalichy   | 30 000 Kč                              |
| Sponzorský dar příznivce muzea                | 5 000 Kč                               |

Děk města patří nepochybně nejen všem těm, kteří nám přispěli, ale především úspěšným ředitelům a pracovníkům jednotlivých institucí. Získali nemalé prostředky, celkem šlo o 946 000 korun. Tyto peníze občanům města zpřístupnily celou řadu zajímavých kulturních akcí a počinů, z nichž mnohé by se bez této pomoci neuskutečnily, nebo by se odehrály v mnohem skromnějším provedení.

*Mgr. Martin Třeštík, místopředseda*





## Zateplení Domova pro seniory v ulici 5. května

Od druhé poloviny měsíce září probíhají práce na zateplení budovy Domova pro seniory v ulici 5. května. Na tuto akci město získalo dotaci z Operačního programu Životní prostředí. Na realizaci akce s celkovými náklady ve výši 1 796 tis. Kč se předpokládá dotace ve výši 1 039 tis. Kč. Stavební práce provádí firma Czech Builder

s.r.o., Milevsko. Realizace spočívá v zateplení obvodových stěn objektu a střechy objektu. Výměna oken není součástí tohoto projektu, neboť okna, která byla vyměněna na konci roku 2011, splňují energetické standardy pro zateplení této budovy.



OPERAČNÍ PROGRAM  
ŽIVOTNÍ PROSTŘEDÍ



EVROPSKÁ UNIE  
Fond soudržnosti  
Evropský fond pro regionální rozvoj

Pro vodu,  
vzduch a přírodu

ODBOR INVESTIC A SPRÁVY MAJETKU

Jaroslava Procházková  
projektový manažer



## Projekt: „Moderní úřad blíže občanům města Milevska a klientům městského úřadu“

Město Milevsko bylo úspěšným žadatelem o dotaci z Integrovaného operačního programu na projekt „Moderní úřad blíže občanům města Milevska a klientům městského úřadu“. Cílem projektu je zefektivnit podporu výkonu agend veřejné správy a zpřístupnit informace veřejnosti.

Projekt navazuje na již vytvořené technologické centrum (vzniklé v rámci projektu „Rozvoj služeb eGovernmentu města Milevska a v obcích správního obvodu ORP Milevsko“, jež bylo také podpořené dotací z Integrovaného operačního programu), vychází z jeho designu, v maximální možné míře využívá jeho služeb a prostředků a rozšiřuje je pro nově elektronizované agendy. V rámci projektu došlo k rozšíření

technologického centra, které bude sloužit jako náhrada a konsolidace za dosluhující servery a pro zajištění provozu pořizovaných aplikací. Dále došlo k elektronizaci agend veřejné správy ve prospěch úřadu prostřednictvím portálu úředníka, manažerských výstupů, digitalizací datových zdrojů prostřednictvím skenovací linky a vytvořením archivu dokumentů. V neposlední řadě dojde také ke zvýšení transparentnosti

ODBOR INVESTIC A SPRÁVY MAJETKU

Ing. Jana Velíšková  
projektové řízení

veřejné správy a dostupnosti informací prostřednictvím portálu občana. Celkové náklady projektu byly 5,6 mil. Kč, dotace bude poskytnuta ve výši 4,8 mil. Kč.

CZ.1.06/2.1.00/22.09473

TENTO PROJEKT JE SPOLUFINANCOVÁN EVROPSKÝM FONDEM PRO REGIONÁLNÍ ROZVOJ PROSTŘEDNICTVÍM INTEGROVANÉHO OPERAČNÍHO PROGRAMU A ROZPOČTEM MĚSTA MILEVSKA



EVROPSKÁ UNIE  
EVROPSKÝ FOND PRO REGIONÁLNÍ ROZVOJ  
ŠANCE PRO VÁŠ ROZVOJ



MINISTERSTVO  
PRO MÍSTNÍ  
ROZVOJ ČR

## Výměna garážových vrat u budovy požární zbrojnice Milevsko

Již od roku 2011 probíhá obnova garážových vrat na budově milevské požární zbrojnice. V letošním roce se podařilo vyměnit i poslední nevyhovující garážová vrata, jejichž stav se blížil konci životnosti. Zrealizovat akci se podařilo

i díky příspěví Jihočeského kraje, který poskytl dotaci ve výši 22 000 Kč v rámci svého Grantového programu „Podpora jednotek sborů dobrovolných hasičů obcí Jihočeského kraje“. Celkové náklady na akci byly 39 930 Kč.

 Jihočeský kraj



## Oprava střechy požární zbrojnice Dmýštica

 Jihočeský kraj

Budova požární zbrojnice v Dmýšticích měla ještě nedávna střechu krytou plechovými šablonami, jejichž stáří bylo přibližně 20 let a vlivem povětrnostních podmínek byla značně zkorodovaná. Střechou zatékalo a hrozilo poškození vnitřních prostor objektu. Střecha byla opravena za celkovou částku 89 597 Kč. V rámci Grantového programu „Podpora jednotek sborů dobrovolných hasičů obcí Jihočeského

kraje“ byla městu Milevsku poskytnuta dotace ve výši 50 000 Kč.



### POZVÁNKA

Město Milevsko a redakce Milevských novin Srdečně zvou na veřejnou besedu s představiteli města

**JAKÁ BUDE MHD V MILEVSKU?**

Přijďte říct svá přání, postřehy a názory na fungování dopravy po městě.

**Čtvrtek 3. prosince od 17 hodin**  
malý sál DK Milevsko



## Nová sociální služba v Milevsku - od ledna 2016

### Odborné sociální poradenství

Sociální služby Města Milevska od ledna 2016 rozšiřují spektrum poskytovaných sociálních služeb o sociální službu **Odborné sociální poradenství**.

**Jedná se o sociální službu prevence a bude pro všechny klienty poskytována zdarma.**

Sociální služba zajistí podporu lidem, kteří se ocitli v nepříznivé sociální situaci, nebo jim taková situace hrozí a nedokáží ji sami vyřešit. Sociální pracovník nabídne pomoc i podporu v samostatnosti a nezávislosti při řešení složitých situací, měl by být pro klienta oporou a rádcem. **Na základě předchozí dohody bude mít každý klient možnost bezplatné konzultace s právníkem nebo psychologem.**

Poradna bude zaměřena především na řešení problémů v oblasti dluhů, pomoc v krizových situacích a pomoc v oblasti rodinného

poradenství. Doba poskytování odborného sociálního poradenství v Milevsku: **OD LEDNA 2016:**

**pondělí od 8.00 do 17.00 hodin**  
**středa: od 8.00 do 17.00 hodin**  
**pátek: od 8.00 do 11.00 hodin**

**Kancelář Odborného sociálního poradenství bude na Městském úřadě v Milevsku.**

Bližší informace k této poradenské službě budou od ledna 2016 dostupné na webových stránkách organizace [www.socluzbymilevsko.cz](http://www.socluzbymilevsko.cz) nebo ihned na telefonních číslech **382 505 249, 606 200 311.**

*Bc. Bohdana Hejnová,  
vedoucí pečovatelské služby*  
*Bc. Markéta Jarošová, sociální pracovníce*  
*Sociální služby Města Milevska*



## POZVÁNKA

### Milí rodičové a nastávající rodičové,

srdečně Vás zveme s o.s. ProNás 15. 12. 2015 od 10 do 14 hodin na přednáškový kurz Jak se připravit na příchod miminka, téma porodu, první dny s miminkem, kojení, nošení dětí v šátku, látkové pleny a bezplenková komunikační metoda, téma společné spaní, pláč dítěte a jeho příčiny.

Toto vše nám vysvětlí a následně předvedou lektorky Kája Sukdlová (lektorka vázání dětí do šátku) a Zdeňka Borovková (dula a laktační poradkyně), které spolu vedou budějovické mateřské centrum Mateřstvím společně.

Prostor ke konání akce nám poskytlo nízkoprahové centrum Fanouš, Hůrecká cesta 227, Milevsko.

Kontakt na pořadatele:

*Helena Hofmanová*  
 775 505 470 ([helca.hofmanova@seznam.cz](mailto:helca.hofmanova@seznam.cz))  
*Adéla Gürtnerová*  
 737 619 582 ([adushishka@seznam.cz](mailto:adushishka@seznam.cz))

## Sociální služby Města Milevska



**Pečovatelská služba Sociálních služeb Města Milevska** v současné době poskytuje své služby 314 klientům v 7 domech s pečovatelskou službou, v 18 samostatných obcích regionu a

jejich místních částech, včetně Milevska. Během roku 2015 se naše služby rozšířily např. do Chyšek, Vlksic, Stráže, Biliny a Křižanova.

Stoupající zájem o terénní pečovatelskou službu SSMM nás vybízí k čím dál větší snaze poskytovat služby v co nejvíce možném časovém rozsahu; dle našich možností a kapacity se pružně přizpůsobujeme požadavkům a potřebám klientů. Klienti či jejich rodinní příslušníci nejvíce žádají o pomoc v tzv. přímé péči - s běžnými úkony osobní hygieny, s celkovou koupelí, s oblékáním, dohledem nad správným užíváním léků, přípravou a zajištěním stravy, s nákupy, s praním a žehlením prádla, apod. Nabízíme i možnost koupání v

bezbariérové koupelně v DPS Libušina 1401 Milevsko, kam klienta můžeme dopravit služebním vozidlem. Rozsah našich služeb umožní imobilnímu či nemocnému člověku zůstat co nejdéle ve svém domácím prostředí, na které je zvyklý.

Základní doba poskytování terénní pečovatelské služby v Milevsku je **ve všední dny od 6.30 do 19.00 hodin, o víkendech a svátcích od 6.30 do 12.30 a od 16.30 do 18.00 hodin.**

Poskytování pečovatelských služeb je podpořeno mimo jiné možnostmi zapůjčení kompenzačních pomůcek z naší půjčovny. Používání těchto pomůcek je důležité pro usnadnění života klienta i těch, kteří se o něj starají. Největší zájem je o polohovací lůžka, chodítka a toaletní zidle. Bližší informace k pečovatelské službě jsou dostupné na webových stránkách organizace [www.socluzbymilevsko.cz](http://www.socluzbymilevsko.cz) nebo na telefonním čísle **382 522 394.**

*Bc. Bohdana Hejnová,  
vedoucí pečovatelské služby*  
*Sociální služby Města Milevska*

## TIP NA DÁREK

Po loňském úspěchu malého betlémků s námětem zdejšího kostela sv. Bartoloměje vydalo Milevské muzeum letos další milevský betlém, tentokrát s námětem kostela sv. Jiljí. V roce 2016 pak vyjde ještě třetí poslední betlém s námětem klášterní baziliky. Tím



bude série milevských betlémků ukončena.

Nový betlémek s vyobrazením kostela sv. Jiljí je k dostání v Milevském muzeu za 60 korun.

## INFORMACE PRO RODINNÉ DOPY V MILEVSKU A OBCE

### Svozy odpadu v zimním období

Odbor životního prostředí informuje, že v zimním období od prosince do března příštího roku bude svoz směsného komunálního odpadu probíhat každý týden a svoz bioodpadu 1x měsíčně, tj.

- svoz směsného odpadu v období od 1. 12. 2015 do 31. 3. 2016: každý týden
- svoz směsného i biologického odpadu (lze přistavit oba typy nádob; vývoz může být proveden i v pozdních hodinách):  
 16. - 18. 12. 2015    20. - 22. 01. 2016    17. - 19. 02. 2016    16. - 18. 03. 2016

Den svozu v dané lokalitě vždy zůstává zachován.

Podrobný harmonogram svozů pro rok 2016 bude uveřejněn v příštím lednovém vydání zpravodaje a na webových stránkách města [www.milevsko-mesto.cz](http://www.milevsko-mesto.cz) (úvodní sekce Aktuálně), příp. bude průběžně k dispozici na podatelkách obou radnic.

### Svoz odpadu o Vánocích

Svoz směsného odpadu proběhne o vánočních svátcích bez ohledu na dny volna, tj. 23., 24., 25. prosince a 30., 31. prosince a 1. ledna (den svozu zůstává zachován).





## FOTOOBJEKTIVEM



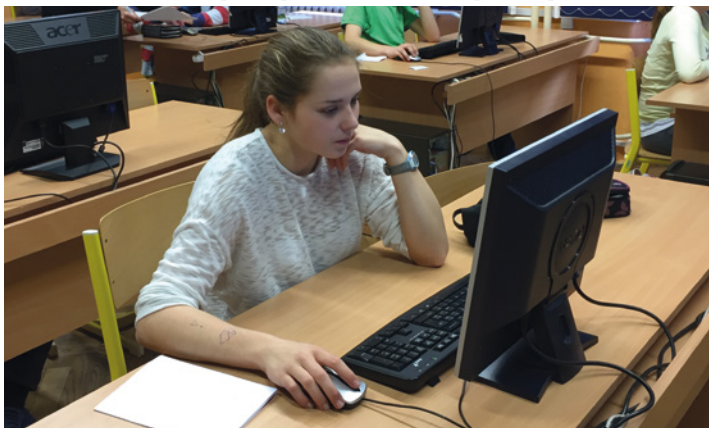
Rada města Milevska rozhodla o udělení čtyř pamětních medailí. Oceněným Ludvíku Szingertovi, Jaroslavu Vodňanskému, Ladislavu Jakimjukovi a Stanislavu Kázeckému je předali zástupci města při příležitosti oslav svátku 28. října v milevském kině.



Děti z kroužku Malého čtenáře při školní družině 2. ZŠ pravidelně navštěvují knihovnu v domě kultury. Mohou si číst knížky, hrát si v dětském koutku nebo si vypůjčit oblíbenou knížku. Děkujeme městské knihovně za bezplatnou rezervaci pro děti a vstřícné jednání.



Na konci října se začal zpevňovat velký taras ve Švermově ulici, nad kterým je umístěna komunikace a řada rodinných domů. Zpevnění se provádí zejména kvůli nestabilitě tarasu a především plánovaným stavebním úpravám v ulici Švermova II. etapa, které se budou provádět v příštím roce pod i nad tarasem. Stavební práce provádí firma Charypar dle plánu a měly by být dokončeny do konce letošního roku.



V dnech 11.-13. listopadu se žáci 5.-9. tříd 1. ZŠ Milevsko již osmým rokem zúčastnili soutěže Bobřík informatiky.

„Setkání s ...“. Poprvé se naši čtenáři mohli seznámit s milevským spisovatelem historických detektivek panem Pavlem Hrdličkou.



## STŘÍPKY Z MINULOSTI

### Gotické kalichy z Milevska



Na snímku starší z obou kalichů, který je historiky umění datován do první poloviny 14. století. Stav po restaurování.

Ve sbírkách Milevského muzea se nacházejí dva vzácné mešní gotické kalichy ze 14. století. Podle dochovaných svědeckvů měly být nalezeny v hlíněném hrnci v prostoru Na Vinicích u Milevska asi roku 1934 a roku 1938 je podrobně prozkoumal a následně popsal ve své studii historik umění Jan Květ.

Starší z obou kalichů, stříbrný a silně zlacený, je zdoben smaltovanými či zlacenými rytinami a emaily. Kalich je vysoký 15,5 cm a kruhová tepaná noha má ve spodní části průměr 12,5 cm. Je zdobena pěti kruhovými medailony s emaily. Na medailonech jsou ryté reliéfy Beránka Božího a dále symboly tří evangelistů, tedy orla (sv. Jan), okřídleného člověka (sv. Matouš) a býka (sv. Lukáš). Rytiny ani jejich pozadí nejsou zlacené, ale jsou pokryty vypalovanými emaily s převažující modrou, fialovou a zelenou barvou. Pátý medailon se symbolem evangelisty sv. Marka (lev) byl již v době uveřejnění Květovy studie ztracen. Na noze kalichu po něm zůstala pouze kruhová obruha s ozdobnou technikou granulace. Samotné ryté reliéfy jsou vsazeny do hladké osazny a s ní zřejmě pomocí pryskyřice připevněny do dobné obruby.

Dřík staršího z kalichů má nodus o průměru 6,4 cm. Ten je složen ze šesti válcových výpustků o průměru 2,2 cm, které jsou ozdobeny menšími kruhovými medailony s rytými a emailovanými reliéfy tváří tří apoštolů a tří proroků ve tříčtvrtěním profilu. Pozadí některých rytin pokrývá červený smalt. Nodus dělí od nohy a kupy dva válcovité články s tepanými reliéfy harpií, orlů a dráček.

Tento starší z obou kalichů s pozdně románským i raně gotickým tvaroslovím Jan Květ klade před

rok 1350. To by znamenalo, že se patrně jedná o nejstarší mešní kalich v českých zemích.

Druhý z kalichů, nalezených u Milevska, je vysoký 16,5 cm a je rovněž zhotoven ze stříbra, pouze dřík s nodem je zlacený. Jan Květ předpokládá, že oba kalichy patřily stejnému kostelu. Kruhová noha mladšího z kalichů má zvýšený okraj zhotovený z litého pásku, který je reliéfně mřížkován a prolamován čtyřlísty. Ty jsou vepsány do políček, vzniklých mřížováním. Nodus na noze kalichu svým tvarem připomíná šestidílnou růžici s výpustky a šestilístými květy. Výpustky mají tvar čtyřbokých hranolů s kosočtvercovými čely. Mřížkovitě rytá jsou i čela výpustků s hladkými písmeny, která dokola skládají jméno MARIJA. Na šestém výpustku je křížek.

Na rozdíl od staršího z kalichů je tento mladší kalich už zcela ve stylu vyspělého slohového gotického umění, snad někde z okruhu stavební hutí Petra Parléře. Jan Květ klade datování vzniku tohoto mladšího kalichu do období mezi léty 1380-1395.

Oba vzácné gotické kalichy byly nejprve uloženy v táborském muzeu a roku 1947 byly předány muzeu v Milevsku. Někdy v padesátých letech byly neodborně opraveny pájením cínoolověnou



Mladší z obou kalichů, stav po restaurování. pájkou a později se začaly projevovat povrchové degradace smaltů a viditelné oxidační procesy. Proto bylo v roce 2014 rozhodnuto o restaurování obou kalichů a jejich umístění na jiné vhodnější místo ve stálé expozici. Restaurátorské práce provedli Bc. Jana Krejčová a Jaroslav Prášil z Turnova, oba držitelé licence Ministerstva kultury. Na restaurování se kromě Milevského muzea podílel grantem ve výši 25 000 Kč i Jihočeský kraj.

V říjnu 2015 byly restaurátorské práce zdárně

dokončeny a oba kalichy se vrátily zpět do Milevska. Jsou nyní umístěny v nové bezpečnostní vitrině, financované z prostředků muzea, Města Milevska i Jihočeského kraje. Zde mohou vystavené kalichy těšit milovníky starého gotického umění a také dokládat vysokou řemeslnou zručnost našich předků.

-vš-



Medailon Beránka Božího na starším kalichu, stav před restaurováním.



Tentýž medailon po restaurování.

### POZVÁNKA

Dům kultury Milevsko a Maškarní sdružení Milevsko připravují

VÁNOČNÍ PASTÝŘSKÉ TROUBENÍ

Čtvrtek 24. prosince

- 15.30 hod. - DPS 5. května - parkoviště
- 15.40 hod. - Husovo nám. - u Polikliniky
- 15.50 hod. - Sokolovská ul. - u bytového domu Polata
- 16.00 hod. - Hůrka - u sochy K. Stehlíka
- 16.10 hod. - Dům kultury - Nádražní ul.
- 16.20 hod. - Věžák - Komenského ul.
- 16.30 hod. - DPS - Libušina ul.
- 16.40 hod. - Blechova ul. - parkoviště u letního stadionu
- 16.50 hod. - Tyršovo nám. - u sokolovny
- 17.00 hod. - nám. E. Beneše

Uvedené časy jsou orientační.



## KULTURA A SPORT V MILEVSKU A OKOLÍ

## MILEVSKÉ KINO

5. KVĚTNA 117 | TEL.: 382 521 216

www.milevskem.cz

čtvrtek 3., pátek 4. 12. 20.00

## FAKJŮ PANE UČITELI 2

Německo - Komédie - Jedeme na libovéj vejlet! Být úspěšným lupičem vyžaduje mít pevné nervy. A když jste k tomu i učitelem na střední, potřebujete nervy jako špagáty a vražednou bezohlednost. A přesně díky tomu u školní tabule uspěl bývalý zločinec a současný samozvaný učitel Zeki Müller v bláznivé školní komedii.

DABING 115 min.

do 12 let nepřístupný; vstupné: 110 Kč

pátek 4. a sobota 5. ve 3D, neděle 6. 12. ve 2D 17.30

## MALÝ PRINC

Francie - Animovaný - Od Marka Osborna, režiséra Kung Fu Pandy, přichází první celovečerní animovaná adaptace slavného díla o přátelství, lásce a skutečném štěstí.

DABING 106 min.

vstupné: 3D - 130 Kč a 2D - 120 Kč 

sobota 5., neděle 6. 12. 20.00

## V SRDCI MOŘE

USA - Akční, dobrodružný, drama - V zimě roku 1820 byla velrybářská loď z Nové Anglie napadena čímsi neuvěřitelným: velrybou matutích rozměrů s obrovskou vytrvalostí a téměř lidskou touhou po odplatě. Toto skutečné námořní neštěstí inspirovalo spisovatele Hermana Melvilla k napsání románu Bílá velryba.

3D TITULKY 121 min.

do 12 let nepřístupný; vstupné: 130 Kč

středa 9. 12. 17.30

## MIMONI

Předvánoční promítání pro děti s NEJ.CZ. Pro rodiče ukázka Nej NET TV spojená s menším občerstvením.

DABING 91 min.

vstupné: ZDARMA

čtvrtek 10., pátek 11. 12. 20.00

## KRAMPUS: TÁHNI K ČERTU

USA - Hororová komedie - Krampus - temný protipól všech vlnidných symbolů údajně nejkrásnějších svátků v roce dokáže spolehlivě vyděsit nejen děti, ale i nevěřící dospělé.

TITULKY 96 min.

do 12 let nepřístupný; vstupné: 110 Kč


pátek 11., sobota 12. 12. 17.30

neděle 13. 12. 15.00

## HODNÝ DINOSAURUS

USA - Animovaný - Co kdyby asteroid, který jednou provždy změnil život na Zemi, naši planetu minul a obří dinosauři nikdy nevyhynuli?

3D DABING 101 min.

vstupné: plně 155 Kč, děti 135 Kč 

sobota 12. 12. 20.00

## TRABLE O VÁNOCÍCH

USA - Komédie - Ve skvěle obsazené komedii

o vánočních svátcích sledujeme členy širší rodiny, kteří se snaží tradičně sejit, aby společně oslavili svátky.

TITULKY 107 min.

do 12 let nepřístupný; vstupné: 110 Kč

neděle 13. 12. 20.00

## MLÁDÍ

Itálie, Francie, VB - Drama - Snimek, který se stal vítězem Ceny diváků na karlovarském festivalu 2015, nezapře působivý vizuální styl režiséra Paola Sorrentina ani tematickou návaznost na jeho předchozí film, oscarovou Velkou nádheru.

TITULKY 118 min.

do 12 let nepřístupný; vstupné: 80 Kč

čtvrtek 17. až neděle 20. 12. 20.00

## STAR WARS: SÍLA SE PROBOUZÍ

USA - Akční, dobrodružný, fantasy, sci-fi - Lucasfilm a vizionářský režisér J. J. Abrams spojili síly, aby vás znovu přenesli do předaleké galaxie. Star Wars se vrací na plátna kin filmem Star Wars: Síla se probouzí.

3D DABING


vstupné: 160 Kč

pátek 18., sobota 19. 12. 17.30

## SNĚHOVÁ KRÁLOVNA 2

Rusko - Rodinný, animovaný - Je tu pokračování úspěšné animované pohádky Sněhová královna z roku 2014, v kterém vaše oblíbené hrdiny čeká nová hrozba z ledu a sněhu.

DABING 78 min.


vstupné: 100 Kč 

neděle 20. 12. 15.00

POHÁDKOVÁ NEDĚLE:  
POHÁDKY POD STROMEČEK

Odpolední promítání kreslených a loutkových filmů pro nejmenší.

ČESKÉ ZNĚNÍ 72 min.

vstupné: 40 Kč 

sobota 26., neděle 27. 12. 20.00

## PADESÁTKA

ČR - Komédie - Takovej horskej humor - Vojta Kotek ji jako režisér připravil podle scénáře Petra Kolečka a její děj se točí kolem rázovitých lidí z hor, jednoho běžkařského závodu a několika padesátek. Tvůrci slibují situační i konverzační humor, překvapivé zvraty i pověstný Cimrmanův víchr z hor.

ČESKÉ ZNĚNÍ 121 min.

do 12 let nepřístupný; vstupné: 110 Kč

## DŮM KULTURY

NÁDRAŽNÍ 846 | TEL.: 383 809 200

www.milevskem.cz

úterý 1. 12. 17.00

KČT - SETKÁNÍ ČLENŮ NA ZÁVĚR  
SEZONY

malý sál

středa 2. 12. 16.30

## SEMINÁŘ - KOTLÍKOVÁ DOTACE

Seminar je určen pro zájemce o dotaci urče-

nou k výměně kotlů na pevná paliva s ručním příkládáním za nový zdroj tepla.

výuková učebna

vstupné: zdarma

středa 2. 12. 18.00

## KŘEST KNIHY MARTINA PELICHA

Doprovodný program. Od 17 hodin bude možné knihu zakoupit.

velký sál

čtvrtek 3. 12. 17.00

## JAKÁ BUDE MHD V MILEVSKU?

Veřejná beseda. Pořádají: Milevské noviny

malý sál

čtvrtek 3. 12. 18.00

## TOULKY ZA POZNÁNÍM -

## BULHARSKÉ A RUMUNSKÉ HORY

Vypráví a promítá cestovatel ing. Pavel Kašpar. S cestovatelem ing. Pavlem Kašparem z Malšic u Tábora se vypravíme napříč bulharským pohořím Rila na nejvyšší vrchol Balkánského poloostrova - horu Musala (2 925 m), do starobylého Rílského kláštera i do oblasti pískovcových pyramid a červeného vína v okolí Melniku. Navštívíme také větrné hory Fagaraš, historické město Brašov a vápencové pohoří Králův Kámen v rumunských Karpatech.

loutkový sál

vstupné: 25 Kč

pátek 4. 12. 19.00

## MATURITNÍ PLES

## 4. A GYMNAZIUM MILEVSKO

K tanci a poslechu hraje kapela Elizabeth, moderuje Jiří Gruntorád, účinkují EFK a Five Fellas.

prostory DK

vstupné: 99 Kč

neděle 6. 12. 15.00

## HUDEBNÍ POHÁDKA -

## JAK SI PEKLO PORADIL

Hraje: Kovářovská opona.

Kovářovská OPONA nastudovala hudební pohádku s názvem Jak si peklo poradilo na motivy filmové pohádky S čerty nejsou žerty. Chamtivá macecha Dorota připraví svého nevlastního syna Petra o všechno, včetně dědictví po jeho otci. Petr se mezitím seznámí s dcerami místního knížete, když je zachrání při projížďce na koních, a zaujme ho vyzývavá Angelina, pro ni ale Petr vůbec nic neznamena. To její sestra Adélka, hodná a skromná, se do Petra hned zamiluje. Petrova macecha se neštítí ničeho, a aby se vyvdaného synka zbavila, spikne se s místním správcem. Společně proti němu kují pikle, pošlou ho do vězení a pak i na vojnu. Když už Petr neví kudy kam, potká věrného a spravedlivého přítele čerta Janka, vyslanec samotného pekla, v němž vzaly spravedlnost do svých rukou čertice v čele s Luciferkou, neb chlapi čerti se jen povalovali a svou práci brali na lehkou váhu. A že peklo všechnu nepravost a hřích potrestá, o tom není pochyb. Předprodej vstupenek: www.milevskem.cz, DK Milevsko, Infocentrum Milevsko a Milevské kino





velký sál  
vstupné: 70 Kč, členové Senior  
klubu ZVVZ: 35 Kč



úterý 8. 12. 13.00-16.00

### ZDRAVOTNÍ POJIŠŤOVNA MINISTERSTVA VNITRA ČR

učebna 1

středa 9. 12. 18.00

### ČESKO ZPÍVÁ KOLEDY

Přijďte si zazpívat tradiční české koledy. Po celé České republice v 18 hodin zazní stejné koledy. Jedná se o akci regionálních Deníků, která spojí stovky míst. Dům kultury Milevsko se přidává již potřetí. Součástí bude i malá dílna pro děti, která začíná v 17.30 hodin.

amfiteátr DK

vstupné: zdarma

středa 9. 12. 18.00-20.00

### UNIVERZITA TŘETÍHO VĚKU

loutkový sál

čtvrtek 10. 12. 09.00 a 10.30

### PŘEVÁNOČNÍ KONCERT PRO MILEVSKÉ ŠKOLY

Milevský dětský sbor a kapela Fantom.

velký sál

čtvrtek 10. 12. 14.00

### IRISDIAGNOSTIKA

Poradna Jitky Hanzalové.

učebna 2

pátek 11. 12. 20.30

### DISCOMAZEC 2 - LIPO

Druhý díl legendární jihočeské noci Discomazec. Vystoupí dvojice DJs a jako hlavní hvězda večera populární zpěvák LIPO. Jonáš Červinka alias Lipo – zakládající člen kapely BPM (Básníci před mikrofonem). V roce 2006 spojili své aktivity Lipo a Paulie Garand, aby proklestili cestu stylu projevu, co nemá na české hip hopové scéně obdoby. Jejich první deska podpořena klipy k písním Madam poezie nebo David zaznamenala značný ohlas jak u širší posluchačské veřejnosti, tak u hudební kritiky. Zásadním krokem v historii kapely je vydání druhé desky Horizonty. Senzací se stává první singl Chill, který slaví úspěchy jak v televizi, tak v rádiích. Deska vynesla kapele cenu hudební akademie Anděl v kategorii Hip-Hop/R'n'b. Desátky koncertů, jak v menších klubech, tak na velkých festivalech po celé republice. Přichází song Pozdravy z Liberce, který zaujal veřejnost napříč generacemi. Na jaře roku 2011 pak Lipo oznamuje práci na své debutové desce. Na ní by rád lidem představil svoji vizi moderního hip hopu – tedy kombinaci emotivních hudebních produkcí a promyšlených textů. Předprodej vstupenek: [www.milevskem.cz](http://www.milevskem.cz), DK Milevsko, Infocentrum Milevsko, Milevské kino

prostory DK

vstupné: předprodej 100 Kč, na místě 150 Kč

neděle 13. 12. 08.30

### VÁNOČNÍ TRHY V DK MILEVSKO

Tradiční vánoční trhy v prostorách DK, spojené s výstavou modelů.

prostory DK

vstupné: 5 Kč

středa 16. 12. 17.00

### VEŘEJNÉ ZASEDÁNÍ ZASTUPITELSTVA MĚSTA MILEVSKA

velký sál

sobota 19. 12. 19.00

### VÁNOČNÍ KONCERT JAKUBA SMOLÍKA S MILEVSKÝM DĚTSKÝM SBOREM

Vánoční koncert nenapravitelného romantika Jakuba Smolíka, který vystoupí společně s Milevským dětským sborem. Příznivci muziky Jakuba Smolíka se mohou ve 120 minutách těšit na výběr toho nejlepšího z dosavadní tvorby. Vše doplní vánoční písně. Předprodej vstupenek: [www.milevskem.cz](http://www.milevskem.cz), DK Milevsko, Infocentrum Milevsko, Milevské kino

velký sál

vstupné: 290 a 280 Kč

středa 23. 12. 18.30

### VELKÝ VÁNOČNÍ KONCERT

Česká mše Vánoční J. J. Ryba.

Účinkují: Milevský dětský sbor - sbormistryně Gabriela Molová, Milevský smíšený sbor - sbormistryně Anděla Maršálková, Pisecký komorní orchestr - dirigent Jiří Sycha, sólisté: soprán - Christina Kluge, alt - Pavla Nedělová, tenor - Jaroslav Mrázek, bas - Lukáš Sládek. Předprodej vstupenek: [milevskem.cz](http://milevskem.cz), DK Milevsko, Infocentrum Milevsko, Milevské kino.

kostel sv. Bartoloměje

vstupné předprodej: dospělí 90 Kč, děti 30 Kč, rodinné vstupné 220 Kč (2 dospělí + 2 děti).  
Na místě: dospělí 110 Kč, děti 50 Kč

čtvrtek 24. 12.

### VÁNOČNÍ PASTÝŘSKÉ TROUBENÍ

Tradiční vánoční pastýřské troubení. Pořádá Dům kultury Milevsko a Maškarní sdružení Milevsko. Více informací o trase a časech najdete na straně 6 Milevského zpravodaje.

město Milevsko

pátek 25. 12. 20.00

### JONÁŠŮV VÁNOČNÍ BETLÉM

Tradiční vánoční rocková zábava. Více informací na plakátech a [www.milevskem.cz](http://www.milevskem.cz).

vstupné: 99 Kč

pondělí 28. 12. 20.00

### ROCKOVÁ NOC – ELIZABETH + FANTOM

Taneční zábava.

prostory DK

úterý 29. 12. 18.00

### TANEČNÍ VEČER – LOUČENÍ S ROKEM 2015

Předsilvestrovský taneční podvečer nejen pro seniory. Hraje: Evergreen band. Pořádají: Dům kultury Milevsko a Sociální služby Města Milevsko. Rezervace a prodej vstupenek v kanceláři DK Milevsko, tel. 383 809 200, rezervované vstupenky je nutné vyzvednout do pátku 18. prosince. V ceně vstupenky je připítek.

velký sál DK

vstupné: 90 Kč

pátek 1. 1. 17.00

### NOVOROČNÍ OHŇOSTROJ

náměstí E. Beneše

## GALERIE M

NÁM. E. BENEŠE 1 | TEL.: 382 522 082  
[www.milevskem.cz](http://www.milevskem.cz)

středa 2. 12. 18.00

### VERNISÁŽ VÝSTAVY - S P O L U - LENKA ČÍŽEK MAŠKOVÁ + TOMÁŠ ČÍŽEK

Výstava textilních objektů a olejomalb.

od čtvrtka 3. 12.

### VÝSTAVA - S P O L U - LENKA ČÍŽEK MAŠKOVÁ + TOMÁŠ ČÍŽEK

Výstava textilních objektů a olejomalb. Výstava potrvá do 7. ledna 2016 (od 24. 12. 2015 do 1. 1. 2016 bude galerie uzavřena).

vstupné: 10 Kč

úterý 8. 12. 19.30

### HUDEBNÍ SKLEPY – JAN BURIAN A JIŘÍ DĚDEČEK

Předprodej vstupenek v Galerii M, tel. 382 522 082.

čtvrtek 10. 12. 18.00

### KVANTOVÉ LADĚNÍ SRDCE

Přednáška Jany Schorníkové.

vstupné: 50 Kč

## MILEVSKÉ MUZEUM

KLÁŠTERNÍ 557 | TEL.: 382 521 093  
[www.muzeumvmilevsku.cz](http://www.muzeumvmilevsku.cz)

neděle 6. 12. 09.00-17.00

### VÁNOČNÍ JARMARK ŘEMESEL

Přijďte ochutnat horkou medovinu, poslechnout si vánoční koledy, uvidět ukázky tradičních řemesel a vybrat si z bohaté nabídky vánočního zboží.

vstupné: 30 Kč, děti a důchodci 15 Kč

## MĚSTSKÁ KNIHOVNA

NÁM. E. BENEŠE 1 | TEL.: 382 521 231  
[www.knihmil.cz](http://www.knihmil.cz)

úterý 1. – čtvrtek 24. 12.

### ČERNOBÍLÉ VARIACE

Výstava fotografií členů fotoklubu Cvakycvak. vestibul knihovny

čtvrtek 10. 12. 10.00

### VIRTUÁLNÍ UNIVERZITA TŘETÍHO VĚKU

Téma zimního semestru: Barokní architektura v Čechách

studovna

pátek 11. 12. 13.00-17.00

sobota 12. 12. 09.00-12.00

### BIBLIOBAZAR ANEB KDYŽ KNIHY POMÁHAJÍ - 1. ROČNÍK

Vyberte ze své domácí knihovny knihu, která pomůže, vepište do ní tužkou cenu a přineste ji do knihovny. 11. a 12. prosince proběhne ve vestibulu knihovny ve městě a zároveň na pobočce v domě kultury BIBLIOBAZAR a výtěžek z prodaných knih poputuje na podporu nízko-prahového zařízení pro děti a mládež Fanouš.

středa 23. 12. 08.00-11.00

### VÁNOCE KLEPOU NA DVEŘE

Přijďte si zkrátit čekání na Ježíška do knihov-





ny. Zveme děti na tvoření vánočních ozdob, hry, poslouchání a zpívání koled a cukroví. dětské oddělení

**O vánočních svátcích je knihovna ve městě otevřena v průběhu všech pracovních dnů kromě Silvestra - to máme zavřeno!**  
Pobočka v domě kultury je zavřena  
23. - 31. 12. 2015.

## SPOS MILEVSKO

J. A. KOMENSKÉHO 1034 | TEL.: 382 521 269  
www.spos-milevsko.cz

Rozpisy jsou k nahlédnutí na  
www.spos-milevsko.cz.

### ZIMNÍ STADION:

03. 12. 16.00  
MIKULÁŠSKÁ NA LEDĚ

### SPORTOVNÍ HALA:

05. 12. 07.30

TK ZVVZ dorostenky

06. 12. 15.30

Handball

12. 12. 07.30

TK ZVVZ dorostenci

13. 12. 08.00

Florbal

19. 12. 08.00

Handball

20. 12. 08.00

Florball

26. 12. 09.00

Vánoční turnaj FC ZVVZ

### SAUNA:

středa: muži 16.00-21.00

čtvrtek: ženy 15.00-21.00

pátek: muži 15.00-21.00

## OS DIACEL

SDRUŽENÍ RODIČŮ S DIABETEM A CELIAKIÍ  
www.diacel.cz | tel.: 605 888 980

sobota 19. 12.

### ADVENTNÍ PRAHA

Se Staroměstskou radnicí a Divadlem v Celetné - zájezd pro širokou veřejnost.

## KLUB ČESKÝCH TURISTŮ

www.kctmilevsko.pisecko.info

sobota 5. 12.

### VYCHÁZKA DO NEPOHODY

Pěší vycházka okolím Milevska cestou necestou. Trasa 15 km, zkrácená 8 km. Sraz u Vзору v 9.30 hodin. vede: Vladimír Ondruška

čtvrtek 31. 12.

### SILVESTROVSKÝ VÝLET

a) DO HREJKOVIC - sraz v 10.00 hodin u Humaniky.

vede: Zuzana Sekalová

b) DO OKOLÍ BERNARTIC - informace o odjezdu podá Jaroslav Mácha - tel. č.: 737 233 123, další informace ve vývěsní skřínce u pošty.

c) NA MEHELNÍK - individuální akce, cíl v době od 7.00 do 13.00 hodin, možný odjezd vlakem v 7.41 hod.

pátek 1. 1. 2016

### NOVOROČNÍ VYCHÁZKA DO OKOLÍ MILEVSKA

Tradiční krátká odpolední vycházka, sraz ve 14.00 hodin u sokolovny. vede: Jindřich Janouch

## CENTRUM MILÍSEK

SAŽINOVA 763 | TEL.: 723 449 409  
www.centrummilisek.cz

pátek 4. 12. 16.00

### MIKULÁŠ, ČERT A ANDĚL V CENTRU MILÍSEK

Odpolední nadílka pro nejmenší dětičky s rodiči.

vstupné: 50 Kč

pondělí 7. 12. 09.00-16.00

### PRÁVNÍ PORADENSTVÍ

Bezplatné individuální konzultace s právníkem - Mgr. M. Hůzl.

úterý 8. 12. 17.00

### POHÁDKA ČERVENÁ KARKULKA

Maňáskové divadélko Sedmiklásek.

vstupné: 40 Kč

čtvrtek 10. 12. 08.00-16.00

### PSYCHOLOGICKÉ PORADENSTVÍ

Bezplatné individuální konzultace s psychologem - PhDr. V. Hořánková.

úterý 15. 12. 16.30

### VÁNOČNÍ SETKÁNÍ PRO RODIČE S DĚTI

Odpolední setkání pro rodiče s dětmi u vánočního stroměčku.

vstupné: zdarma

## FARNÍ CHARITA MILEVSKO

U BAŽANTNICE 561 | TEL.: 734 435 162  
www.fchm.cz

pondělí 7. 12.

### SVATÝ MIKULÁŠ S ANDĚLEM

Po mši sv. (která je v 17 hodin) v kostele sv. Bartoloměje se bude konat Mikulášská nadílka pro děti.

## MILEVSKÝ KLÁŠTĚR

KLÁŠTERNÍ 556 | TEL.: 382 521 458  
www.milevskoklaster.cz

úterý 1. 12. 17.30

### VERNISÁŽ VÝSTAVY ANDĚLSKÁ TVÁŘ

Vernisáž výstavy prací dětí z „klubu Fanouš“ v přízemí barokní prelatury. Zazpívají Vokalistky z Chyšicka. Otevřeno do Vánoc vždy v sobotu a neděli od 14 do 16 hodin, jindy po dohodě (tel. 737 166 733, ve všední dny je možné se domluvit i v kanceláři kláštera nebo na tel. 777 617 127).

neděle 6. 12. 15.00

### ADVENTNÍ KONCERT - TICHÁ POHODA

Latinská škola

sobota 19. 12. 15.30

### DĚTSKÝ ADVENTNÍ KONCERT

Latinská škola

čtvrtek 24. 12. 23.00

### PŮLNOČNÍ BOHOSLUŽBA V KLÁŠTĚŘE

sobota 2. 1. 17.00

### KOLEDY V PROVEDENÍ VOKALISTEK Z CHYŠECKA

Při mši u Sv. Bartoloměje.

## NÍZKOPRAHOVÝ KLUB FANOUŠ

HŮRECKÁ CESTA 227 | TEL.: 731 604 444

úterý 1. 12. 17.30

### VERNISÁŽ VÝSTAVY NZDM

Výstava potrvá do středy 30. prosince.

barokní prelatura Milevského kláštera

úterý 8. 12. 14.00

### TURNAJ VE FOTBÁLKU

čtvrtek 17. 12.

### DEN PLNÝ TRADIC

pondělí 21. 12.

### PEČEME VÁNOČKY

pondělí 28. 12.

### OPÁČKO PRVNÍ POMOCI

O vánočních prázdninách otevřeno od 10 do 16 hodin, 24. a 25. 12. zavřeno.

### ROZÁRKA - tvořivé odpoledne pro děti od 6 let

středa 2. 12.

### ADVENTNÍ VĚNEČKY

středa 9. 12.

### TVOŘENÍ ZE ŠÍŠEK

středa 16. 12.

### ANDÍLCI Z KORÁLKŮ

středa 30. 12.

### SILVESTROVSKÉ ZÁPICHY DO KVĚTNÍKŮ

### KLUB MAMINEK S DĚTI

úterý 2., 8., 15., 22. a 29. 12. od 10.00 do 11.30 hodin

### TVOŘENÍ, HRY A POVÍDÁNÍ U ČAJE A KÁVY

## SOŠ A SOU MILEVSKO

Čs. ARMÁDY 777 | TEL.: 382 521 904  
www.issou-milevsko.cz

středa 2. 12. 08.00-16.00

### DEN OTEVŘENÝCH DVEŘÍ

Den otevřených dveří bude probíhat v SOŠ a SOU Milevsko, v dílnách ve Veselíčku a v ZVVZ a.s. Zájemcům o studium budou poskytnuty podrobné informace o možnostech vzdělávání.

## 2. ZŠ J. A. KOMENSKÉHO

TEL.: 382 521 375 | WWW.2ZSMILEVSKO.CZ

středa 16. 12. 15.00

### VÁNOČNÍ TRHY A DÍLNIČKY

prostory školy

## KAMENÁČ music art pub

www.kamenac.net



pátek 11. 12.

**THE BLADDERSTONES**

Power trio THE BLADDERSTONES spojuje tři různé osobnosti. Kytaristu, který si sotva odložil školní brašnu a zní jako Jeff Beck infikovaný vzteklinou. Veterána, co si užívá podium jako horkou vanu po dobytí severního pólu a postavou i srdcem nepřehlédnutelného bubeníka, co je nadšený na každý další úder do svého milovaného nástroje. Z jejich hry bluesových a jazzových standartů, „sixtees“, pouštního funku a texaského undergroundu je cítit především radost z toho být teď a tady. Všechno ostatní jde v tu chvíli stranou.

pátek 18. 12.

**ROCKIN' AROUND THE CHRISTMAS TREE**

Vánoční večírek plný rock & roll taneční muziky. Živá česko-anglická kapela THE WINGTIPS, DJ's STONERS, vánoční tombola. Dobové oblečení 60. let vítáno!

**ZUŠ MILEVSKO**

LIBUŠINA 1217 | TEL.: 383 809 253

[www.zus-milevsko.cz](http://www.zus-milevsko.cz)

středa 16. 12.

14.00

**VÁNOČNÍ BESÍDKA PRO SENIORY**

Účinkují žáci a učitelé ZUŠ, dechový soubor LEGO.

Klub důchodců, ul. Gen. Svobody

čtvrtek 17. 12.

17.00

**VÁNOČNÍ KONCERT**

Účinkují žáci a učitelé ZUŠ, dechový soubor LEGO.

sál ZUŠ

**PRONÁS O.S.**

úterý 15. 12.

10.00-14.00

**PŘEDNÁŠKOVÝ KURZ – JAK SE PŘIPRAVIT NA PŘÍCHOD MIMINKA**

Téma porodu, první dny s miminkem, kojení, nošení dětí v šátku, látkové pleny a bezplenková komunikační metoda, téma společné spaní, pláč dítěte a jeho příčiny. Toto vše nám vysvětlí a následně předvedou lektorky Kája Sukdolová a Zdeňka Borovková, které spolu vedou budějovické mateřské centrum Mateřstvím společně.

Nízkoprahový klub Fanouš

**POZVÁNKA****Pozvánka na Den otevřených dveří**

Ve středu 2. prosince 2015 bude probíhat v SOŠ a SOU Milevsko, v dílnách ve Veselíčku a v ZVWZ a.s. den otevřených dveří, na který vás srdečně zveme.

Zájemcům o studium budou poskytnuty podrobné informace o možnostech vzdělávání. Škola bude pro veřejnost otevřena v době od 8 do 16 hodin.

Těšíme se na vás.

Mgr. Dagmar Švárová, ředitelka školy

**VYHRAZENO PRO ŠKOLY****Blíží se vánoční trhy a dílničky na 2. základní škole**

Určitě nemusíme všem připomínat, že nejkrásnější období v roce – Vánoce – se neúprosně blíží. Přípravy u Vás doma jsou již dozajista v plném proudu a není tomu jinak ani u nás na 2. základní škole v Milevsku. I letos bychom Vás všechny chtěli pozvat na vánoční dílničky a trhy, které s dětmi připravujeme.

Ve třídách si každý návštěvník bude moci zkusit vyrobit např. pískové ozdoby, svícný z jablek nebo vlašských ořechů, papírové ozdoby i kapříky a v neposlední řadě ozdobit perníček. Vše budou provázet trhy výrobků našich šikovných žáků i pozvaných profesionálů.

Celé odpoledne se školou ponese i vánoční hudba a zpěv školního sboru a dětí vystupujících se svými hudebními nástroji.



Při této návštěvě budete mít možnost nahlédnout i do odborných učeben, které zůstanou celé odpoledne volně přístupné.

Přijďte si zpříjemnit předvánoční shon a ve středu 16. prosince zamiřte do naší školy. Vše vypukne v 15 hodin. Srdečně se na Vás těšíme.

Vedení školy, učitelé a žáci  
2. ZŠ J. A. Komenského Milevsko

**Rozvíjíme pohybové dovednosti dětí**

Každý rok věnuje nezisková organizace CML, zastoupená Mgr. Josefem Kortanem, výtěžek z akce Pohádkový les jedné z milevských mateřských škol.

Výtěžek byl letos věnován naší MŠ Sluníčko a CML nám po dohodě věnovala odrazový

můstek pro děti předškolního věku. Předškoláci se na gymnastickém můstku hravou formou seznamují se správným rozběhem, náskokem a odrazem. Učí se tak základům cvičení na nářadí.

Eva Kašparová, MŠ Sluníčko







## Sportovní aktivity na 1. ZŠ Milevsko

Základní vzdělávání má být všestranné, jak ukládá znění školského zákona. Takže nejen výukou a vzděláváním je naplněn školní život, ale nezastupitelné místo zde mají i sportovní soutěže a aktivity.

V posledních letech roste zájem o sportovní kroužky, u nejmladších žáků jsou to všestranně zaměřené pohybové hry, kterých je na škole 6 skupin. Chlapci projevují největší zájem o florbal, od 3. do 9. ročníku funguje 7 skupin tohoto kroužku. Zvýšená sportovní aktivita žáků, založená na dobrovolnosti, má vliv i na výsledky sportovních soutěží v rámci okresu, kraje a dokonce i republiky (štafetový pohár).

Přestože uplynula teprve čtvrtina školního roku, dosáhli naši žáci již řady sportovních úspěchů. Během podzimu se naše

týmy florbalistů zúčastnily okresních kol ve všech třech věkových kategoriích. Na rozdíl od loňského kola nepostoupily, ale za své výkony se rozhodně nemusí stydět. Tým žáků 5. ročníku obsadil 2. místo, když prohrál finále pouze těsně o jeden gól. Dalším turnajem, kde jsme postoupili do okresního kola, byl tradiční fotbalový turnaj Coca Cola Cup. Základní kolo v Sepekově jsme vyhráli a v Přísku jsme obsadili 2. místo.

Ani v lehkooatletických soutěžích se naši žáci neztrácejí, což



dokládá úspěšná účast Bary Sulanové na republikovém finále Odznaku všestrannosti olympijských vítězů.

Úspěchy nás těší, ale nejdůležitější je, že v posledních letech

se do sportovních aktivit zapojují stále více žáků, což napomáhá jejich všestrannému rozvoji.

*PaedDr. Martin Hrych,  
ředitel školy*

## Zajímavé zpestření odborného výcviku na dílně ve Veselíčku

V minulém školním roce začalo odloučené pracoviště SOŠ a SOU Milevsko ve Veselíčku spolupracovat s úspěšným zemědělským Agrodružstvem Záhoří pod vedením Ing. Václava Kaněry, který se rozhodl vyzkoušet šikovnost mladých opravářů zemědělských strojů a poskytl škole k opravě

nepojízdný traktor John Deere 4755 se závadou na převodovce řazení. Důvěru jsme nezklamali a díky úspěšné opravě tohoto traktoru poskytlo Agrodružstvo Záhoří škole sponzorský dar v podobě učebních pomůcek - motoru nákladního automobilu Avia a převodového ústrojí

s koncovými převody traktoru Zetor.

Nově byla zahájena spolupráce s firmou Daňhel z Týna nad Vltavou, která světila škole opravu obilného kombajnu John Deere Lanz a darovala torzo traktoru John Deere 4755 jako učební pomůcku, kterou budou moci

učni opakovaně rozebírat a skládat za účelem poznání nové techniky.

Rádi bychom poděkovali sponzorům za důvěru a výborné učební pomůcky. Těšíme se na další spolupráci.

*Miroslav Jedlička,  
učitel odborného výcviku*

Maškarní sdružení Milevsko  
HLEDÁ SPOLUPRACOVNÍKY!

Pro zajištění maškarního průvodu v únoru 2016 hledáme dobrovolníky, kteří budou prodávat vstupenky, evidovat masky, usměrňovat průvod...

Zájemci se mohou hlásit na e-mailu  
produkce@milevskem.cz.

### POZVÁNKA

#### SEMINÁŘ KOTLÍKOVÁ DOTACE

Krajský úřad JČ kraje pořádá dne 2. 12. 2015 od 16.30 hodin v Domě kultury v Milevsku seminář zaměřený na kotlíkové dotace. Seminář je určen pro zájemce o dotaci určenou k výměně kotlů na pevná paliva s ručním přikládáním za nový zdroj tepla.

vstupné: ZDARMA

#### Sociálně aktivizační služba pro rodiny s dětmi „Rozárka“ pro vás nově otevírá

##### TVŮRIVOU DÍLNIČKU PRO MAMINKY S DĚTMI CO S NÁMI ZAŽIJETE?

Společné setkávání a seznamování, tvořivé hry pro nejmenší děti, nenásilné a hravé vzdělávání pro nejmenší děti, povídání při čaji. Tvoření, hry, zpěv, sportování, vaření, objevování a poznávání okolního světa všemi smysly. Každé setkání bude probíhat na nové téma, které je pro děti zábavné a je orientované na roční období, které právě prožíváme (advent, den a noc, počasí, barvy, piráti, na statku,...).

##### PRO KOHO JE DÍLNIČKA URČENA?

Především rádi uvítáme maminky s dětmi, které mají málo financí, ale za to hodně volného času. Maminky s dětmi, které nenavštěvují mateřské školy, sociálně znevýhodněné maminky a děti, maminky, které neví, jak si se svými dětmi hrát. Maminky, které potřebují pomoc při přípravě na školní docházku a maminky, které uvítají radu a pomocnou ruku při péči o jejich děti.

##### KDY BUDE DÍLNIČKA OTEVŘENA?

V prosinci každé úterý od 10.00 do 11.30 hodin.

##### KDE NÁS NAJDETE?

Sídlíme v ulici Hůrecká cesta 227, v centru města - nad autobusovým nádražím, vedle bývalé Zootery.

##### DALŠÍ INFORMACE:

Bc. Jana Kosíková (737 835 400), Mgr. Hana Filová (731 604 444), fcb: Klub maminek Rozárka

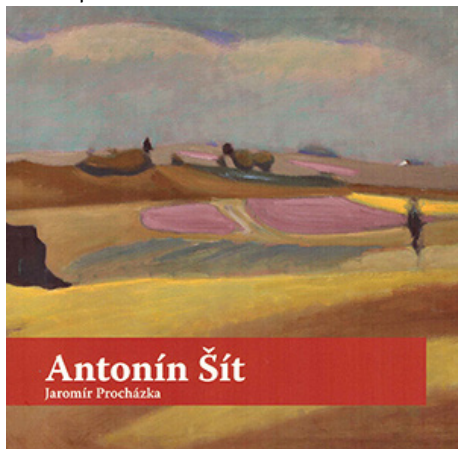
**Jste srdečně zváni k návštěvě našeho klubu.**



## Rok Antonína Šíta

V letošním roce si připomínáme 100. výročí narození akademického malíře Antonína Šíta.

Narodil se 17. ledna 1915 v rodině rolníka z „Festunku“ u Nosetína. Obecnou a měšťanskou školu vychodil v Chyškách, po maturitě na učitelském ústavu v Příbrami v roce 1935 se přihlásil na Akademii výtvarných umění. Navštěvoval třídu Maxe Švabinského, studium dokončil po válce u Jakuba Obrovského. S malířem Pavlem Maurem si v Praze najal ateliér, v roce 1953 se však vrátil zpět k nemocné mamince do Nosetína



*Přebal knihy.*

a zbytek svého života prožil zde. Udržoval malé hospodářství a tvořil jako samostatný výtvarník. Na svých obrazech Antonín Šít zachytil melancholickou krajinu Chyšicka, její obyvatele a často se také – jako hluboce věřící člověk – obracel ke křesťanským motivům. Zemřel 9. ledna 1983 a je pochován na chyšeckém hřbitově.

Dílo Antonína Šíta je dnes součástí sbírek Alšovy jihočeské galerie nebo Prácheňského

muzea v Písku, jeho stěžejní část byla uložena v depozitáři Královské kanonie premonstrátů na Strahově. Začátkem letošního roku se Šítovy obrazy a grafiky přesunuly z Prahy do kláštera premonstrátů v Milevsku. Během jara se je podařilo nafotit, částečně jsou naskenované také dokumenty z pozůstalosti Antonína Šíta a jeho korespondence s bratrem Františkem, členem řádu premonstrátů. Výstava, která byla v polovině srpna zahájena v přízemí barokní prelatury milevského kláštera, představila především dosud neznámé Šítovy práce, byla doplněna i obrazy ze soukromých sbírek. V říjnu pokračovala v ambitech kláštera na Strahově. K výstavě vyšel katalog s reprodukcemi Šítových obrazů, informací o jeho životě a díle, citacemi jeho myšlenek a předmluvou správce chyšecké farnosti, P. Miroslava Jindřicha Zdíka Jordánka, O. Praem. Obsáhlejší publikaci, monografii Antonín Šít, vydala českobudějovická Galerie Procházka. Koncem září ji v milevském klášteře představil její autor PhDr. Jaromír Procházka a poželhal milevský děkan P. František Marek Míček, O. Praem.

Na krajinářské dílo Antonína Šíta byla zaměřena výstava, kterou spolek Naše Chyšcko uspořádal v září na faře v Chyškách. V přízemí fary je již od roku 2008 pamětní místnost s expozicí Šítových obrazů a skic a bohatým výtvarně literárním fondem. Letos na podzim byla doplněna informační deskou před budovou fary.

V prosinci se část obrazů z milevského kláštera přestěhuje z Milevska do Prácheňského muzea v Písku. Budou součástí výstavy Antonína Šíta, kterou Prácheňské muzeum



*Informační deska v Chyškách.*

připravuje z vlastních sbírek a zápůjček z Alšovy jihočeské galerie a od soukromých majitelů. Zahájena bude 4. prosince a potrvá až do konce letošního roku.

Monografii Antonína Šíta je možné zakoupit v klášterním obchůdku. Publikace má 218 stran, obsahuje 185 reprodukcí Šítových prací, doprovodné fotografie a bohaté biografické údaje, stojí 320 Kč.

Za podporu akcí „Šítova roku“ je třeba poděkovat Královské kanonii premonstrátů na Strahově, Milevskému klášteru, Římskokatolické farnosti Chyšky, Jihočeskému kraji, obci Chyšky, městům Milevsko a Sedlec-Prčice, Prácheňskému muzeu v Písku, Galerii Procházka, spolku Naše Chyšcko, Nadaci VIA a řadě soukromých osob, především Mga. Jiřímu Krejčímu a PhDr. Karlu Cejnarovi.

# PŘEŠTĚNICE

OPEN  
AIR  
MUSIC  
FEST

**KRYŠTOF**  
MONKEY BUSINESS

VISACÍ ZÁMEK SUPERGROUP a další  
WOHNOUT NO NAME

VSTUPENKA  
JAKO  
VÁNOČNÍ  
DÁREK

na [www.milevskem.cz](http://www.milevskem.cz)

**24.-25.6. 2016**

[www.prestenice.cz](http://www.prestenice.cz)





## Strom splněných přání

### STROM SPLNĚNÝCH PŘÁNÍ

**SBÍRKA VÁNOČNÍCH DÁRKŮ**  
PRO POTŘEBNÉ DĚTI

patronem akce v Milevsku je

**JAN KOLLER**  
BYVALÝ HRÁČ  
ZVUZ MILEVSKO  
A FOTBALOVÝ REPRÉZENTANT



Přání dětí jsou od 29. listopadu na stromku v přízemí radnice  
a uť teď na našich [www.cmlmilevsko.cz/aktivity/strom-prani/na-nam](http://www.cmlmilevsko.cz/aktivity/strom-prani/na-nam)

**Finanční dary na účet č. 107-5897850247/0100**  
Pod záštitou 1. náměstkyne hejtmana Mgr. Ivany Stráské a starosty města  
Pořádají  
občanské sdružení CML  
Městský úřad Milevsko  
více informací a sponzori, kteří dětem přispějí

více informací na: [www.cmlmilevsko.cz](http://www.cmlmilevsko.cz)  
800 13 161 775 369 012

Čas adventní už začal, Vánoce jsou nadohled. Zodpovědní a plánující dospělí se už rozhlížejí po obchodech a kalkulují, jak se do toho vejít s penězi a nenechat vše na poslední chvíli. Jinak nezbyvá než s vytřeštěným zrakem běhat po nákupním centru a sáhnout po „čemkoli“.

Při organizaci Stromu splněných přání musíme plánovat hodně dopředu už proto, že ho pořádáme pod záštitou vicehejtmanky Mgr. Stráské a starosty Ing. Radosty a pod patronací fotbalisty Jana Kollera. Věříme, že se všechny dárky podaří udat už při slavnostním vyhlášení 29. listopadu. Pokud ne anebo se chcete přesvědčit o průběhu sbírky, podívejte se na [www.cmlmilevsko.cz](http://www.cmlmilevsko.cz) nebo můžete v případě pochybností zavolat na 775 369 012.

Protože se stane, že na nějaký dárek

nedojde, pořádáme i finanční sbírku povolenou krajským úřadem. Na vrátnici i recepci ZVUZ, v recepci polikliniky, obou budovách městského úřadu a v potravinách Vzor jsou umístěny pokladničky, do kterých může každý přispět i třeba pár drobnými. Peněžité dary je možno posílat i na transparentní účet CML č. 107-5897850247/0100, kde se každý může přesvědčit, jak s penězi nakládáme. Prostředky z účtu i sbírky použijeme na nákup případných chybějících dáreků, na vánoční cukroví a společné dárky pro děti. Děkujeme všem, kteří nám se sbírkou pomohli, dali dárek nebo finančně přispěli a věříme, že budou mít Vánoce radostnější a spokojenější. Pomohli jste nám udělat tento svět zase o trochu lepší.

Mgr. Josef D. Kortan

## Nízkoprah Fanouš v terénu

Nevíte, co si máte pod slovem nízkoprah představit? Jedná se o bezpečný prostor pro mladistvé a děti, kteří nevědí, jak trávit svůj čas, nemají kamarády, se kterými by si mohli promluvit o svém prožívání. Nemají prostor pro vlastní nápady či klidné místo, kde by se mohli učit. Nízkoprah tento prostor nabízí. Nově také můžete sociální pracovníce z nízkoprahu potkat i na ulici a obrátit se na ně o radu, pomoc a podporu. Měsíci září jste je mohli vidět v parku na Hůrkách, kde probíhala první terénní akce s názvem Slakcline, v měsíci říjnu jste je mohli zahlédnout ve Skate parku na stadionu.

Na měsíc prosinec nízkoprah chystá pro veřejnost výstavu s názvem Andělská tvář. Vernisáž výstavy se koná 1. 12. 2015 od 17.30 hodin v barokní prelatuře Milevského kláštera.

Na výstavu můžete zavítat také o víkendu 5.-6. 12., 12.-13. 12., 19.-20. 12. vždy od 14 do 16 hod., nebo v pracovní dny od 8 do 16 hodin.



Přijďte se společně s námi naladit na vánoční svátky.

Hana Filová

## JONÁŠŮV BETLÉM 2015

Vážení přátelé Jonáše a jiných vánočních škodibíků, v tradičním termínu 25. prosince proběhne další ročník populární naučné taškařice Jonášův betlém, kde se všichni dohromady pokusíme oslavit skutečnost, že jsme přežili další Štědrý večer.

Letos k tomu zahrají milevští neumětelo-vé Ticho de Pre Cupé Band, pornoSanta z Citonic Záviš, idolem našich středoškolských let Vojtou Kotkem vedený ansábl Th's, sedlčanský krojovaný folklorabilly soubor The Beautifuls a milevští gerontogerojové Dusot dusících se králíků.

Po celý večer budou opět moci návštěvníci koncertu přispět na dárky dětem ze sociálně slabších rodin. Již třikrát se v předešlých letech děti radovaly z dáreků, které by jinak pod stromečkem nemohly

nalézt. Na FB stránce Jonášův betlém však seznam dáreků budete moci omrknout ještě před Štědrým dnem. V případě zájmu lze dárky zakoupit a s Jonášovou pomocí dětem dopravit ještě přímo pod stromeček.

První kapela začne hrát ve 20.00, vchod se otevře v 19.30, vstupné je 99 Kč. Celá akce bude prolnta ryzí sluníčkovou atmosférou!

Poděkování za podporu této bohubilé události patří městu Milevsko, které pomáhá zprostředkovat a zajišťovat kontakt mezi pořadatelem a obdarovanými, všem pořadatelům z DK Milevsko, bráchům Hadáčkům a mnohým dalším. Mír a lásku!

Za pořadatelský team  
Míša Kupcůch

**JONÁŠŮV BETLÉM 2015**  
DK MILEVSKO PÁTEK 25/12

BĚHEM VEČERA MŮŽETE PŘÍSPĚT NA DÁRKY PRO DĚTI ZE SOCIÁLNĚ SLABŠÍCH RODIN

99,-

THIS - ZÁVIŠ - TICHO DE PRE CUPÉ BAND  
THE BEAUTIFULS - DUSOT DUSÍČICH SE KRÁLÍKŮ







NOVÁ KNIHA O LIDECH,  
KTEŘÍ ZANECHALI SVŮJ OTISK  
V NAŠEM MĚSTĚ

VÍCE JAK 300 BAREVNÝCH  
PORTRÉTŮ, VE FOTOGRAFICKÉ  
PUBLIKACI VELKÉHO FORMÁTU

## NOVÁ KNIHA

UNIKÁTNÍ KNIŽNÍ PROJEKT V ČESKÉ REPUBLICE

# 333 TVÁŘÍ MILEVSKA

KŘEST KNIHY 2.12.2015 V KD MILEVSKO  
KNIHU LZE ZAKOUPIT PŘÍMO NA MÍSTĚ

**PROGRAM :**

- OD 17.00 - PRODEJ KNIHY  
OD 17.30 - PŘEDPROGRAM - JAROMÍR KAŠPAR (PIANO, ZPĚV)  
OD 18.00 - HLAVNÍ PROGRAM - GABRIELA MOLOVÁ A DĚTSKÝ PĚVECKÝ SBOR  
- MARTIN KAHOUN (PIANO), JAN FORT (BICÍ)  
- JOSEF KAŠPAR (KYTARA, ZPĚV)  
- GABRIELA MOLOVÁ, BÁRA NEDVĚDOVÁ ONDRUŠKOVÁ,  
ANNA MARELOVÁ (MUZIKÁLOVÉ PÍSNĚ)  
OD 19.30 - AUTOGRAMIÁDA

333 OSOB  
NA 352 STRÁNKÁCH  
KŘÍDOVÉHO PAPIRU

ZAJÍMAVÍ LIDÉ,  
KTEŘÍ ŽIJÍ BLÍŽE,  
NEŽ SI MYSLÍTE

VŠICHNI JSTE SRDEČNĚ ZVÁNI

ORIGINÁLNÍ DÁREK PRO VAŠE BLÍZKÉ  
KNIHA V MILEVSKÝCH KNIHUPECTVÍCH, INFOCENTRU A MILEVSKÉM MUZEU.

VÍCE INFORMACÍ NA [WWW.PELUCH.CZ](http://WWW.PELUCH.CZ)



Milevské muzeum  
vás srdečně zve na tradiční

## vánoční jarmark řemesel

který se koná v neděli dne 6. prosince 2015  
od 9 – 17 hodin v nové budově Milevského muzea  
na II. nádvoří kláštera

Můžete ochutnat horkou medovinu, poslechnout si vánoční koledy a pastorely, vidět ukázky tradičních řemesel a vybrat si z bohaté nabídky vánočního zboží, betlémů, keramiky, perníků, ozdobných minerálů, historických knih, replik dobového skla, aromatických bylinných polštářků, madeirských vajec, vizovického pečiva, květinových aranží a vánočních dekorací nebo sledovat paličkování, sedlářství, řezbářství, korálkování, výrobu skleněných figurek atd.

Zároveň si ve výstavním sále muzea můžete prohlédnout právě probíhající výstavu s názvem „Dar vánoc“

Hrají a zpívají:

M. Pešičková, E. Janoušková, H. Řežábková

Vstupné: Kč 30,-, děti a důchodci Kč 15,-

Start 20:30 Více info: [www.manabeparty.cz](http://www.manabeparty.cz)

# DISCOMAZE II

NEW GENERATION

# LIPO

**PÁTEK 11/12/2015**  
**DŮM KULTURY MILEVSKO**  
NÁDRAŽNÍ 846, 399 01 MILEVSKO

**KISS Radio**  
Jižní Čechy

**DJ LUKHE | DJ ROMAN ANĎĚL | LIPO**  
GOGO TANEČNICE | NATÁČENÍ AFTERMOVIE | AKČNÍ BAR | FOTOGRAF DAVID FAIC  
SEXY HOSTESKY | WELCOME DRINK PRO PRVNÍCH 100 HOSTŮ





**Centrum Arkáda - pobočka Milevsko**

Náměstí E. Beneše 123 (nad Českou poštou), 39901 Milevsko

Posláním Krizového centra Arkáda v Milevsku je poskytovat včasnou krátkodobou pomoc lidem v osobní krizi. S našimi klienty sdílíme jejich trápení, pomáháme jim nalézt rovnováhu a společně hledáme představu o možném řešení krizové situace.

**Nabízíme pomoc a podporu v následujících oblastech:**

- krize v rodině (manželské a partnerské krize, konfliktní rozvody, výchovné problémy ad.)
- domácí násilí (násilné chování ze strany partnera, psychické i fyzické násilí, vykázní násilné osoby)
- pomoc mladistvým při řešení jejich potíží v dospívání (problémy ve škole, vztahové krize, nízké sebevědomí ad.)
- náhlé zhoršení psychického stavu (ztráta blízké osoby, vážné onemocnění, závislosti a jejich řešení)
- potíže s přesahem do sociálně právní oblasti (zprostředkování kontaktů na odborná pracoviště – dluhová problematika, rozvodová situace ad.)
- asistované setkávání rodiče s dítětem
- informace o programu Pět P.

Otevírací doba pobočky:  
každé pracovní pondělí od 8:00 do 16:00  
382 521 300, milevsko@arkada-pisek.cz

Mgr. Miroslava Pravdová  
775 588 532, pravdova@arkada-pisek.cz

Všechny nabízené služby jsou pro klienty bezplatné.



**Centrum péče o ženy v Milevsku, Libušina 1401**

(Dům s pečovatelskou službou vedle učiliště)

- Předporodní kurzy, doprovod k porodu
- Cvičení pro těhotné, ženy po šestinedělí a děti
- Masáže těhotných, miminek a malých dětí
- Laktační poradenství a návštěvní služba
- Půjčovna – monitory dechu, kojenecké váhy a odsávačky



**Přihlášky a informace na telefonu: 777 330 473**

Je nutné se na všechny aktivity objednat!

haluzova2@seznam.cz

www.predporodnikurzy8.cz

Facebook: Centrum péče o ženy

Lektorka:

Mgr. Jaroslava Haluzová DiS.  
porodní asistentka, laktační  
poradce a dětská sestra

Dům kultury Milevsko připravuje předvánoční akci



**amfiteátr DK Milevsko**

Přijďte si zazpívat tradiční české koledy

Vystoupí: dětský sbor 1. ZŠ v Milevsku

Zpěvník s koledami vyjde jako příloha v Píseckém deníku  
mimo jiné i v den konání akce.

Začátek akce v 17.30 hodin, v 18.00 hodin zpívání koled.



Součástí bude i malá předvánoční dílnička pro děti

**ÚKLIDOVÉ SLUŽBY**

TEL: 777 344 552

**NABÍZÍME :**

- ČIŠTĚNÍ KOBERŮ 15-20Kč /m2
- SEDACÍCH SOUPRAV A JINÉHO ČAL.NÁBYTKU
- ČIŠTĚNÍ INTERIÉRŮ AUTOMOBILŮ od 500Kč
- ROZLEŠTĚNÍ PŘEDNÍCH SVĚTLOMETŮ VAŠEHO VOZU

**NOVĚ - IMPREGNACE KOBERCŮ**

www.CISTENIAUTMILEVSKO.FREEPAGE.cz

**VÁNOČNÍ TRHY**

v Domě kultury v Milevsku  
spojené s výstavou modelů  
se konají

v neděli 13. prosince 2015

od 8.30 do 13 hodin

Vstupné: 5 Kč

**JIHOČESKÁ HOSPODÁŘSKÁ KOMORA, OBLASTNÍ KANCELÁŘ MILEVSKO PRO VÁS PŘIPRAVILA:**

**Seminář: „Aktuality“**

Přednáší: Ing. Václav Dvořák – FINVEST Příbram

Termín: úterý 15. prosince 2015 od 14.00 do 17.00 hodin

Místo konání: DŮM KULTURY MILEVSKO, Nádražní 846 - klubovna 1. patro

Tradiční seminář na konci roku, na kterém lektor účastníkům přednese poslední novinky získané na školení KDP. Jedná se o seminář diskusní, otevřena může být jakákoliv otázka z účetnictví a daní. Je to vhodná příležitost v malé skupině konzultovat problémy na konci roku, kdy je ještě čas k potřebným zásahům.

S přáním příjemného prožití vánočních svátků a mnoha úspěchů v novém roce 2016 připojujeme poděkování za Vaši důvěru a těšíme se na další úspěšnou spolupráci.

Marcela Kužníková – ředitelka Oblastní kanceláře Milevsko  
Ing. Petr Bašík – předseda Rady oblasti JHK Ok Milevsko

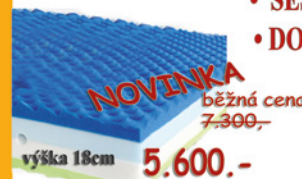
Kontakt: e-mail: kuznikova@jhk.cz; tel. 383 809 209; mobil: 608 572 260; www.jhk.cz



**Postel shop**

**NABÍZÍME:**

- NOVÉ TYPY MATRACÍ •
- SESTAVENÍ MATRACE NA MÍRU •
- DODACÍ LHŮTA JEN 7-14DNÍ •



**MATRACE CAIRO**

- luxusní 7 zónová matrace-oboustranná
- paměť./visco/ pěna ,2strany tuhosti ,
- odvětrávací průduchy,snímatelný potah



**MATRACE DUOZÓNE**

- komfortní matrace ze studené pěny
- se zónováním pro uvolnění svalů
- oboustranná, měkčí/tužší strana +potah

**• ANATOMICKÉ POLŠTÁŘE PRO ZDRAVÝ SPÁNEK •**



**POLŠTÁŘ SOYA**

- kvalitní BIO paměť.pěna



**POLŠTÁŘ SOFT MEMORY**

- přizpůsobivá soft pěna



**POLŠTÁŘ ANATOMICKÝ**

- tvárná paměť.pěna

**ROZKLÁDACÍ POSTEL**

**DVOULŮŽKO RADKA**



- masiv bor.,rychlé rozložení
- včetně roštů,bez matrace
- 90x200cm-180x200cm



- masiv 4 cm ,tenice kvalitní
- nohy do 1, zajišťují stabilitu
- 180x200cm, borovice masiv
- moření + 1500Kč

**VELKÝ VÝBĚR MASIVNÍCH POSTELÍ • PRONÁJEM ZDRAVOT. POLOHOVACÍCH LŮŽEK •**

**PRODEJNA:** Kpt. Nálepky 1550, Milevsko tel: 777 344 552, 777 103 535  
(hlavní tribuna fotbal.stadionu) E-SHOP: www.postelshop.cz





## Jak dobře znáš své město?

Vaším úkolem je odhalit, kde byla fotografie pořízena. Tři vylosovaní výherci, kteří správnou odpověď pošlou SMS do středy 16. prosince na telefonní číslo 775 733 552, získají vstupenku na film Sněhová královna 2, který se bude promítat v Milevském kině v pátek 18.

prosince od 17.30 hodin. K odpovědi nezapomeňte připojit celé své jméno a adresu.

**Správná odpověď z minulého čísla:** vodojem u Dehetníku

**Výherci:** Renata Vácová a Petra Tomanová z Milevska, Jan Buriánek z Oseka.



# BOMA

Milevsko s.r.o.



**AUTOMATICKÉ KOTLE \* TEPELNÁ ČERPADLA \* SOLÁRNÍ SYSTÉMY  
ÚSTŘEDNÍ VYTÁPĚNÍ \* VODOINSTALACE \* REKONSTRUKCE KOUPELEN**

## KOTLÍKOVÁ DOTACE OPŽP

### Modelový příklad:

Kotelna s automatickým kotlem Benekov C27 Premium 130.000,- Kč  
Mikroenergetické opatření (např. částečná výměna oken) 20.000,- Kč

Kotlíková dotace 75% -112.500,- Kč  
Celkové náklady na kotelnu a výměnu oken po přiznání dotace 37.500,- Kč

### Neváhejte, za zlomek ceny získáte:

- kotelnu s nejspornějším kotlem Benekov C27 Premium na uhlí i pelety
- extrémně levné a přitom velmi komfortní topení levným hnědým uhlím
- ekologické topení hnědým uhlím téměř bez kouře z komína

### Neváhejte využijte našich zkušeností:

- nainstalovali jsme již více než 500 automatických kotlů
- zpracovali jsme 109 žádostí o předchozí středočeskou Kotlíkovou dotaci
- zajišťujeme případný záruční i pozáruční servis
- na námi instalované kotle získáte prodlouženou záruku 5 let
- už nebudete muset každý den zatápět
- pouze 1x za 3-7 dní dojdete doplnit zásobník a vynést popel
- zdarma zpracujeme detailní položkový rozpočet i dotační dokumentaci

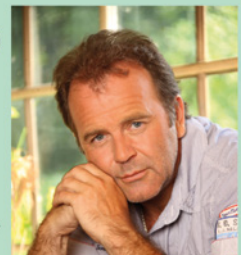
mrkněte na [www.bomamilevsko.cz](http://www.bomamilevsko.cz)  
nebo volejte **382 526 079, 777 780 688**

**VÁNOČNÍ KONCERT  
JAKUBA SMOLÍKA  
S MILEVSKÝM DĚTSKÝM SBOREM  
19. 12. od 19.00 hodin**

**DK Milevsko**

vstupné:  
290 a 280 Kč

Předprodej:  
[www.milevskem.cz](http://www.milevskem.cz),  
DK Milevsko,  
Infocentrum Milevsko,  
a Milevské kino



**ROCKIN' AROUND THE Christmas tree**

live rock & roll band!

**THE WINGTIPS**

18/12 2015 & DJ's STONERS

KAMENÁČ music art pub  
[www.kamenac.net](http://www.kamenac.net) / Havlíčkova 279, Milevsko

**VÁNOČNÍ JARMARK**

16.12. 2015  
2. ZÁKLADNÍ ŠKOLA  
J.A. KOMENSKÉHO MILEVSKO  
od 15.00 hod

**PROGRAM**

vánoční dílny pro děti  
- výroba svíců, věnečků, vánočních ozdob, zdobení perníčků...  
dětský vánoční trh  
- prodej dětských výrobků  
občerstvení  
- svařák, čaj, grog, trdelníky, langoše, klobásy, párek v rohlíku...  
vánoční zpívání  
- vánoční písně v podání dětského a učitelského sboru